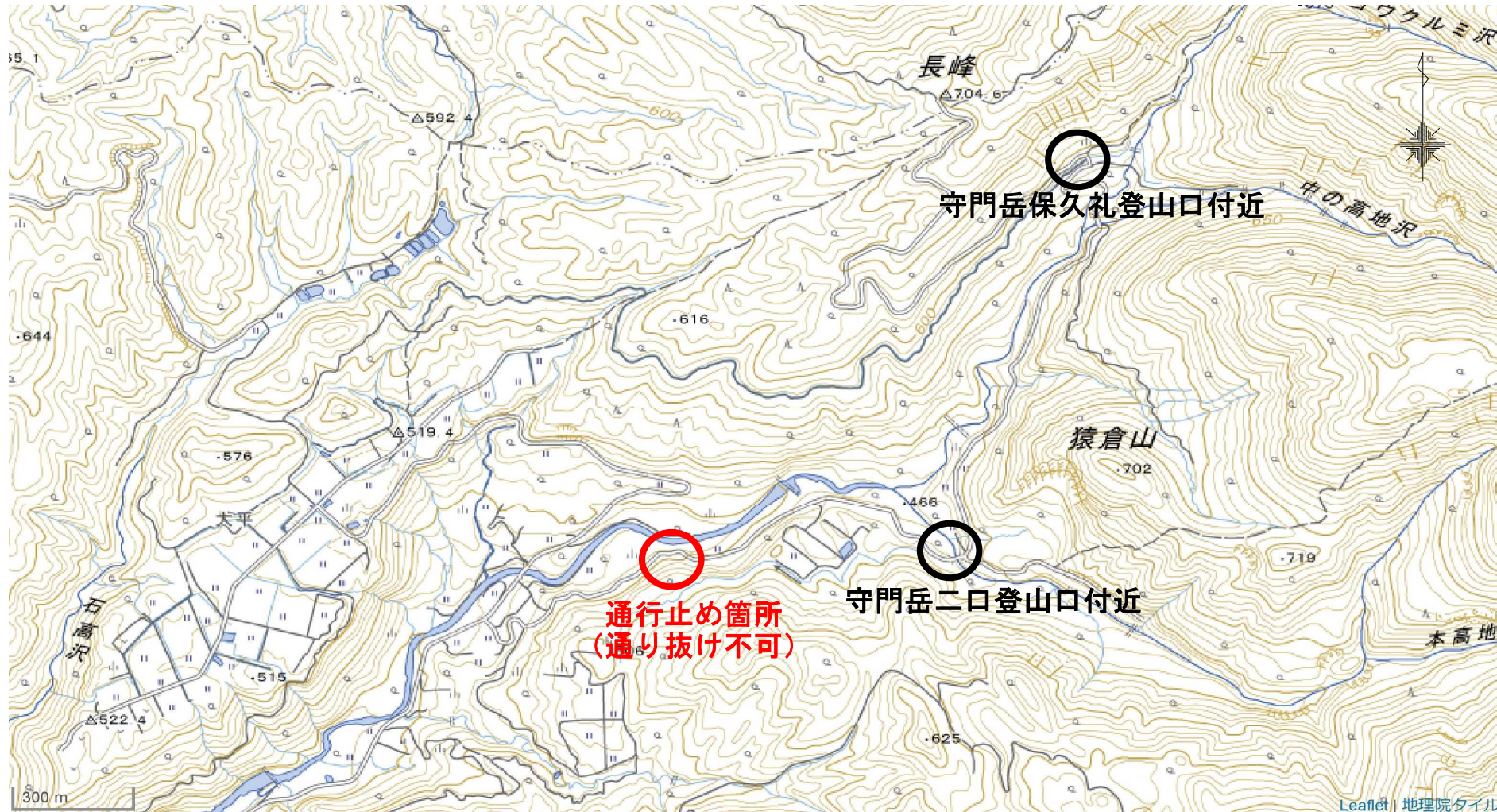


林道二分線路肩改修工事に伴う通行止め（予定）

魚沼市農林整備課



通行規制期間（予定） 工事期間中（令和6年6月下旬～令和6年9月下旬まで）は通り抜け不可とし、迂回路はありません。
但し、工事期間中であっても土・日等の休日は通行可能となるよう配慮します。
また、融雪後～工事開始までの間（5月中旬～6月下旬）は通行可能とする予定です。

上記通行規制計画は「予定」のため、工事契約後受注者による再検討を踏まえ、改めて規制方法及び期間をお知らせします。