

# 尾瀬 情報

## 大江湿原版

2018. 6. 10

このルートでは  
こんなお花が見られます

- <湿原の花>
- ・タテヤマリンドウ
  - ・リュウキンカ
  - ・ニリンソウ
  - ・ヒメシャクナゲ
  - ・イワカガミ
  - ・ミツガシワ 等

- <林内の花>
- ・イワナシ
  - ・オオカメノキ
  - ・ゴゼンタチバナ
  - ・エンレイソウ 等

### 【今日の尾瀬沼】

天気：くもり  
最高気温：21.2℃  
最低気温：12.6℃  
日の出：4時23分  
日の入：19時01分



### 小淵沢田代への登山道

尾瀬沼キャンプ場から入って間もなく登山道をふさいでいた倒木は、切断され、安全に通行ができるようになりました。



大江湿原からの登山道は、すっかり雪も消え、歩きやすくなっていますが、ぬかるんでいるところもあります。



土、石、木道など混在している道ですので、安全に気を付けて歩くようにしてください。

### 林間に咲いていた花

#### 【オオカメノキの花】



小さな星形の一つ一つが花です。

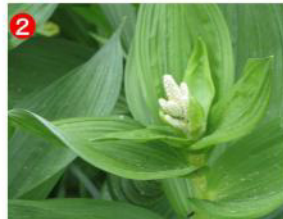
#### 【笹の花】



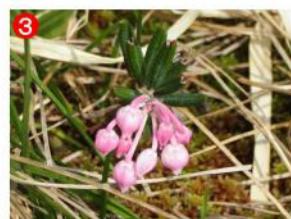
ほんの数株ですが、とても珍しいです。



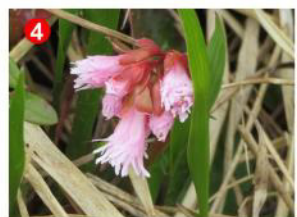
湿原を代表する花の一つ、ミツガシワが咲きました。



コバイケイソウが大きくなって、蕾をつけています。



小淵沢田代分岐付近では、ヒメシャクナゲも咲き出しました。



分岐の休憩所付近で、可憐なイワカガミも咲き始めました。



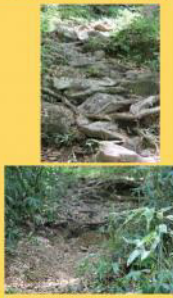
林間の木道脇では、ゴゼンタチバナが花を咲かせようとしています。



小淵沢田代では白いワタスゲの果穂が揺れていました。

## 燧裏林道は 注意して歩きましょう

燧裏林道は静かな山歩きを楽しめます。でも木道が古かったり破損しているところが多くあります。注意しながら歩いてください。

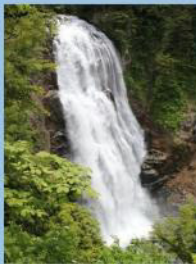


## 一度は訪れてみたい 平滑の滝と三条の滝

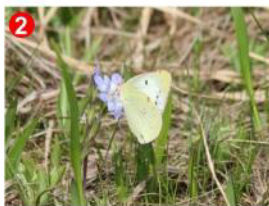


平滑ノ滝は巨大な花崗岩の1枚岩の上を400mに渡って水がすべるように流れています。

三条ノ滝は水流が崖上から噴出し垂直に落差100m、幅30mで落下する瀑布で、特有の轟音と水煙が舞い上がり、迫力満点です。滝に近づくには急勾配の山道を登り下りします。登山靴と動きやすい装備で訪れましょう。



1 御池田代ではコバイケイソウのつぼみが見られます。今年は花が期待できそうです。



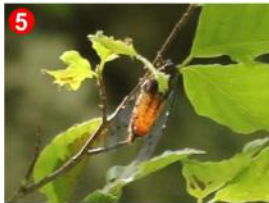
2 タテヤマリンドウやチングルマの間をモンキチョウが飛びまわっていました。



3 池塘をのぞいてみるとアズマヒキガエルが底からゆっくり浮かんできました。



4 木道の横にヒダリマキマイマイがいました。尾瀬では右巻きよりも左巻きが多いようです。



5 エゾハルゼミがたくさん鳴いていますが、なかなか姿を見ることが出来ません。



6 三条の滝の近くでナナカマドの花がきれいに咲いていました。

# 尾瀬情報

燧裏林道版

2018.6.8

燧裏林道には大小色々な湿原があります。鳥の声など聞きながら尾瀬らしい雰囲気や季節毎に咲く花を楽しめます。

### 【今日の尾瀬沼】

天気：曇り  
最高気温：21.2℃  
最低気温：7.6℃  
日の出：4時23分  
日の入：19時00分